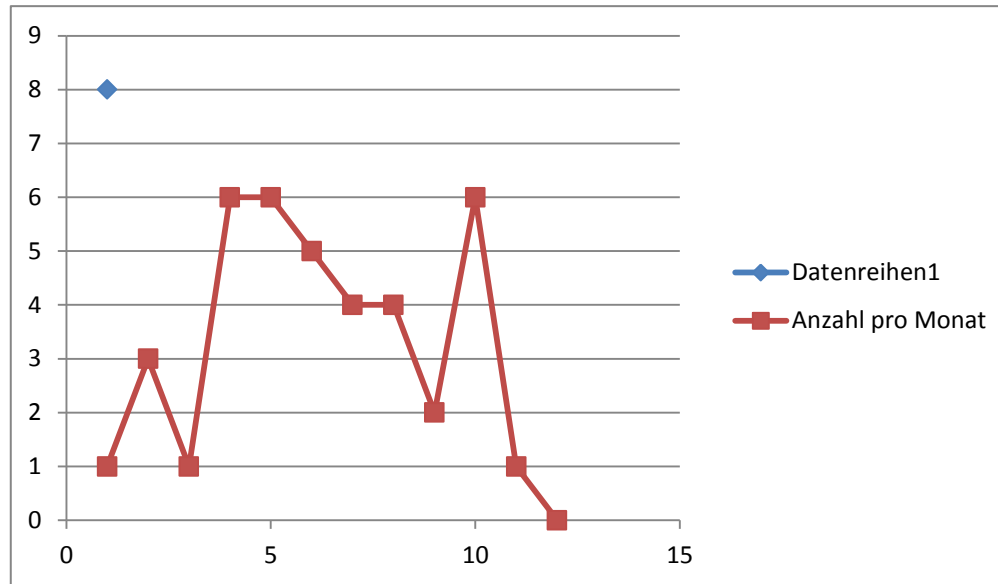


tab y 8

2016

Jan	1
Feb	3
Mrz	1
Apr	6
Mai	6
Jun	5
Jul	4
Aug	4
Sep	2
Okt	6
Nov	1
Dez	0,001
<b>insg.</b>	<b>39,001</b>

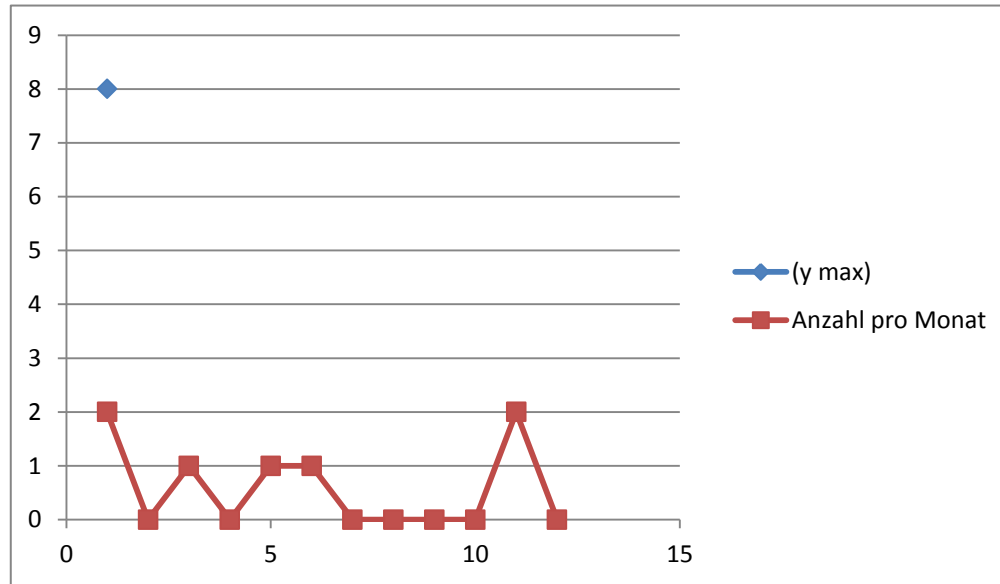


2016 wurden ca. 2250 P4 sowie PlugIn-P3 und -P4 zugelassen (wenige P3 vernachlässigbar)  
davon von Mai bis Dez **1527** P4

tab y 8

2017

Jan	2
Feb	0,001
Mrz	1
Apr	0,001
Mai	1
Jun	1
Jul	0,001
Aug	0,001
Sep	0,001
Okt	0,001
Nov	2
Dez	0,001
<b>insg.</b>	<b>7,007</b>

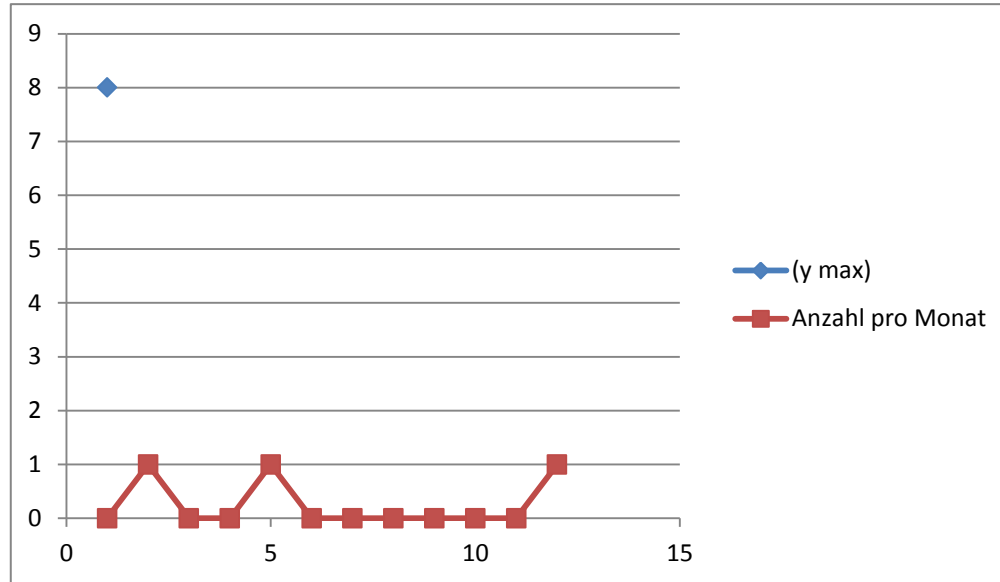


2017 wurden ca. 1250 P4 und PlugIn-P4 zugelassen  
davon von Jan bis Jun **642** P4

tab y 8

2018

Jan	0,001
Feb	1
Mrz	0,001
Apr	0,001
Mai	1
Jun	0,001
Jul	0,001
Aug	0,001
Sep	0,001
Okt	0,001
Nov	0,001
Dez	1
<b>insg.</b>	<b>3,009</b>



2018 wurden ca. 1250 P4 und PlugIn-P4 zugelassen

tab y

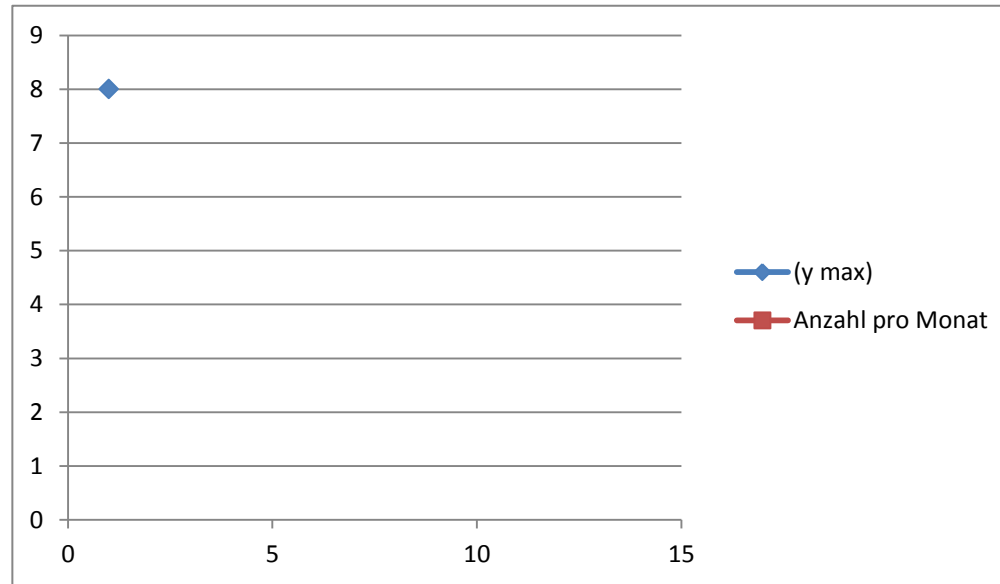
8

2019

Jan  
Feb  
Mrz  
Apr  
Mai  
Jun  
Jul  
Aug  
Sep  
Okt  
Nov  
Dez

insg.

0



2019 wurden ca. 750 P4 und PlugIn-P4 zugelassen

tab y

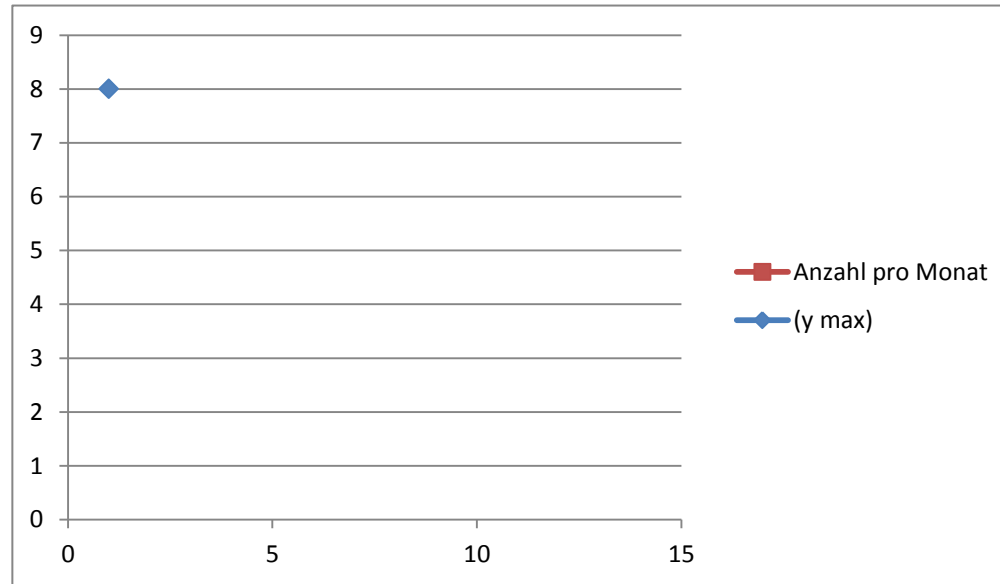
8

2020

Jan  
Feb  
Mrz  
Apr  
Mai  
Jun  
Jul  
Aug  
Sep  
Okt  
Nov  
Dez

insg.

0



2020 wurden im ersten HJ ca. 300 P4 und PlugIn-P4 zugelassen