

Installationshinweise:

Der Yaris\_Hybrid\_Simulator läuft wie das Original von Mr. Matsubara unter Java.

Linux:

Java ist bei Linux in der Regel bei der Distribution installiert und es bedarf keiner Erweiterung.

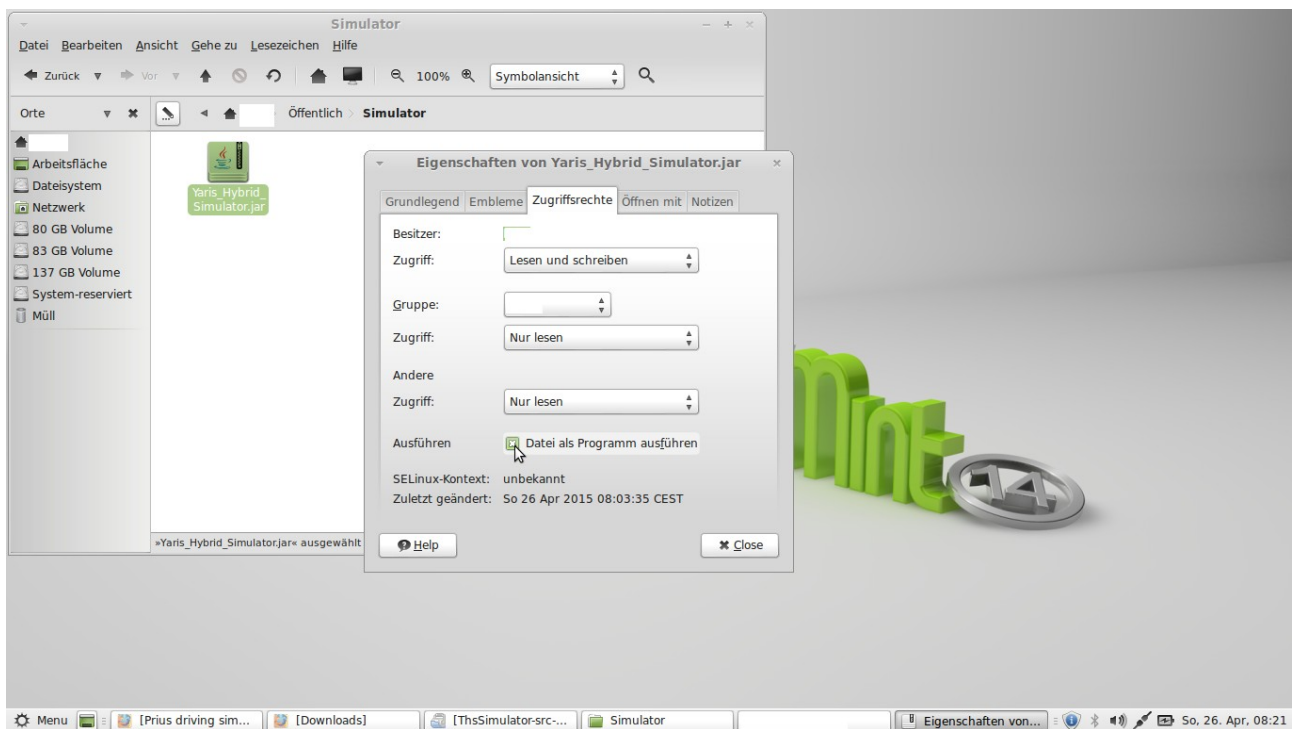
Nach dem Entpacken der .zip Datei liegt eine Datei mit der Endung .jar vor.

Bei dieser müssen die Rechte zum Starten einmalig freigegeben werden.

Dies geschieht durch Rechtsklick auf die Datei.

Nach Anklicken des Punktes „Eigenschaften“ erscheint ein Auswahlfenster.

Hier wird der Reiter „Zugriffsrechte“ angewählt und „Datei als Programm ausführen“ angekreuzt.



Nun kann die Datei mit der Java Runtime Engine gestartet werden.

Zum Starten die Datei mit links anklicken.

Alternativ kann durch Anklicken der .jar Datei per Rechtsklick und wählen des Punktes „Mit OpenJDK Java Runtime öffnen“ der Simulator gestartet werden.

Windows:

Um das Programm bei Windows zu starten, muss hier die Java Runtime Engine installiert werden.

Dies geschieht entweder durch Anklicken der Datei und es wird im Internet nach einer Runtime Engine gesucht und installiert. Oder man geht auf die Seite vom Originalsimulator und lädt den bereitgestellten download herunter, wo man auch den Original Prius Simulator herunterladen kann.